

**MONITORAMENTO AUTOMÁTICO DA QUALIDADE DAS ÁGUAS DO RIO SOROCABA**  
**BOLETIM DE QUALIDADE DAS ÁGUAS - FEVEREIRO/2024**



Departamento de Qualidade Ambiental – EQ  
 Divisão de Qualidade das Águas e do Solo – EQA  
 Setor de Hidrologia – EQAH

| Ponto de amostragem | Sist. Hídrico | Descrição  | Lat      | Long     |
|---------------------|---------------|--|----------|----------|
| SORO 02170          | Rio Sorocaba  | Junto à captação do SAAE para a ETA Vitória Régia. | 23 24 48 | 47 27 42 |

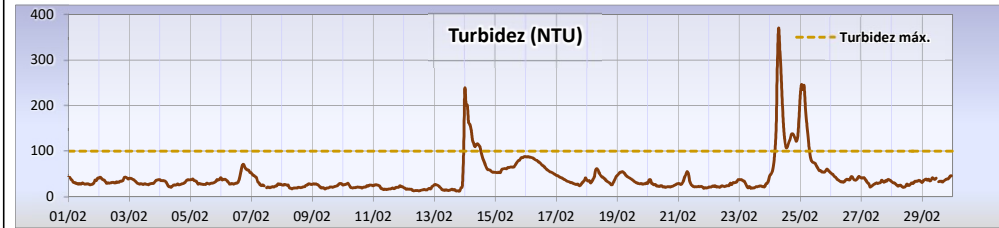
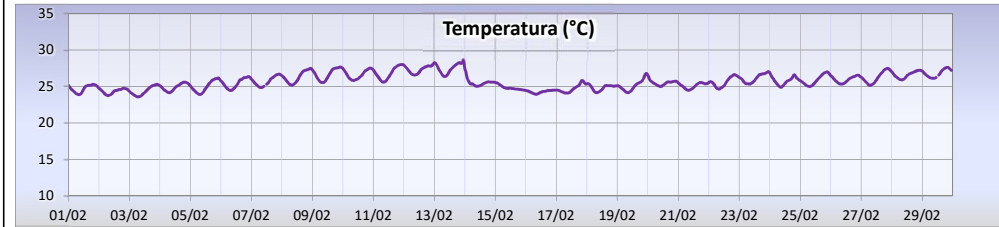
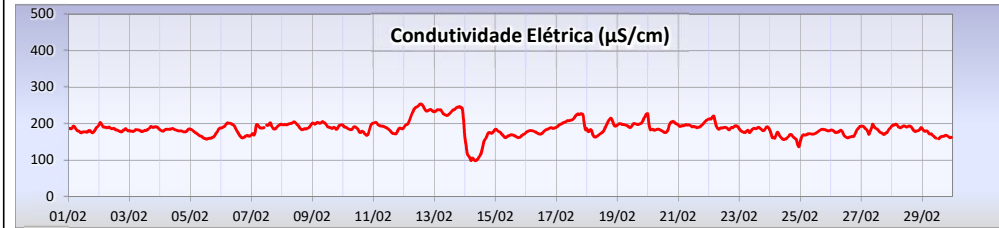
**Atendimento ao padrão de qualidade para corpos d'água Classe 2 (CONAMA 357/05)**

| UGRHI                       | Nº de dados   | pH       |      | OD       |      | Turbidez |      |
|-----------------------------|---------------|----------|------|----------|------|----------|------|
|                             |               | absoluto | %    | absoluto | %    | absoluto | %    |
| 10 - Sorocaba / Médio Tietê | Conformes     | 693      | 100% | 0        | 0%   | 654      | 94%  |
|                             | Não Conformes | 0        | 0%   | 694      | 100% | 40       | 6%   |
|                             | Total         | 693      | 100% | 694      | 100% | 694      | 100% |

**RIO SOROCABA**



**Estação Sorocaba**



## MONITORAMENTO AUTOMÁTICO DA QUALIDADE DAS ÁGUAS DO RIO SOROCABA

### BOLETIM DE QUALIDADE DAS ÁGUAS - JANEIRO/2024



Departamento de Qualidade Ambiental – EQ  
Divisão de Qualidade das Águas e do Solo – EQA  
Setor de Hidrologia – EQAH

| Ponto de amostragem | Sist. Hídrico | Descrição  | Lat      | Long     |
|---------------------|---------------|--|----------|----------|
| SORO 02170          | Rio Sorocaba  | Junto à captação do SAAE para a ETA Vitória Régia. | 23 24 48 | 47 27 42 |

#### Atendimento ao padrão de qualidade para corpos d'água Classe 2 (CONAMA 357/05)

| UGRHI                       | Nº de dados   | pH       |      | OD       |      | Turbidez |      |
|-----------------------------|---------------|----------|------|----------|------|----------|------|
|                             |               | absoluto | %    | absoluto | %    | absoluto | %    |
| 10 - Sorocaba / Médio Tietê | Conformes     | 742      | 100% | 0        | 0%   | 602      | 81%  |
|                             | Não Conformes | 0        | 0%   | 740      | 100% | 140      | 19%  |
|                             | Total         | 742      | 100% | 740      | 100% | 742      | 100% |

### RIO SOROCABA



Estação Sorocaba

